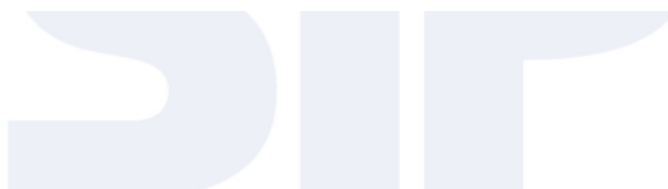


Sage BOB – nouveautés version 6.18

Octobre 2022

Cette version comporte les nouveautés suivantes :

- Général : la nouvelle identité visuelle de Sage
- Général : les dossiers et utilisateurs en mode liste
- Général : les restrictions par groupes de dossiers et d'utilisateurs
- Général : l'affichage du mémo tiers en encodage (comptabilité et gestion commerciale)
- Comptabilité : l'imputation de la TVA non-déductible sur un compte spécifique
- Comptabilité : les modèles d'e-mail des rappels par niveau
- Comptabilité : l'exploitation du VCS
- Approval : les libellés des comptes généraux, sections analytiques, et codes TVA
- Approval : les filtres supplémentaires en consultation/impression
- Approval : l'impression de l'historique d'approbation d'un document
- Point de vente : l'envoi par e-mail d'un ticket / facture depuis la caisse
- FiSta : l'importation d'un fichier XBRL CBSO



Général - Nouvelle identité visuelle de Sage

Découvrez la nouvelle identité visuelle de votre application.



Général - Dossiers et utilisateurs en mode liste

Les dossiers et utilisateurs sont accessibles en mode liste.

Utilisateurs (liste)

Recherche:

Trié par: Référence

Code util...	Nom	Prénom	Groupe (droits)	Adresse1
ADMIN	admin			
USER1	user1			
USERX	user x			
USERY	user y			

Dossiers (liste)

Recherche:

Trié par: Référence

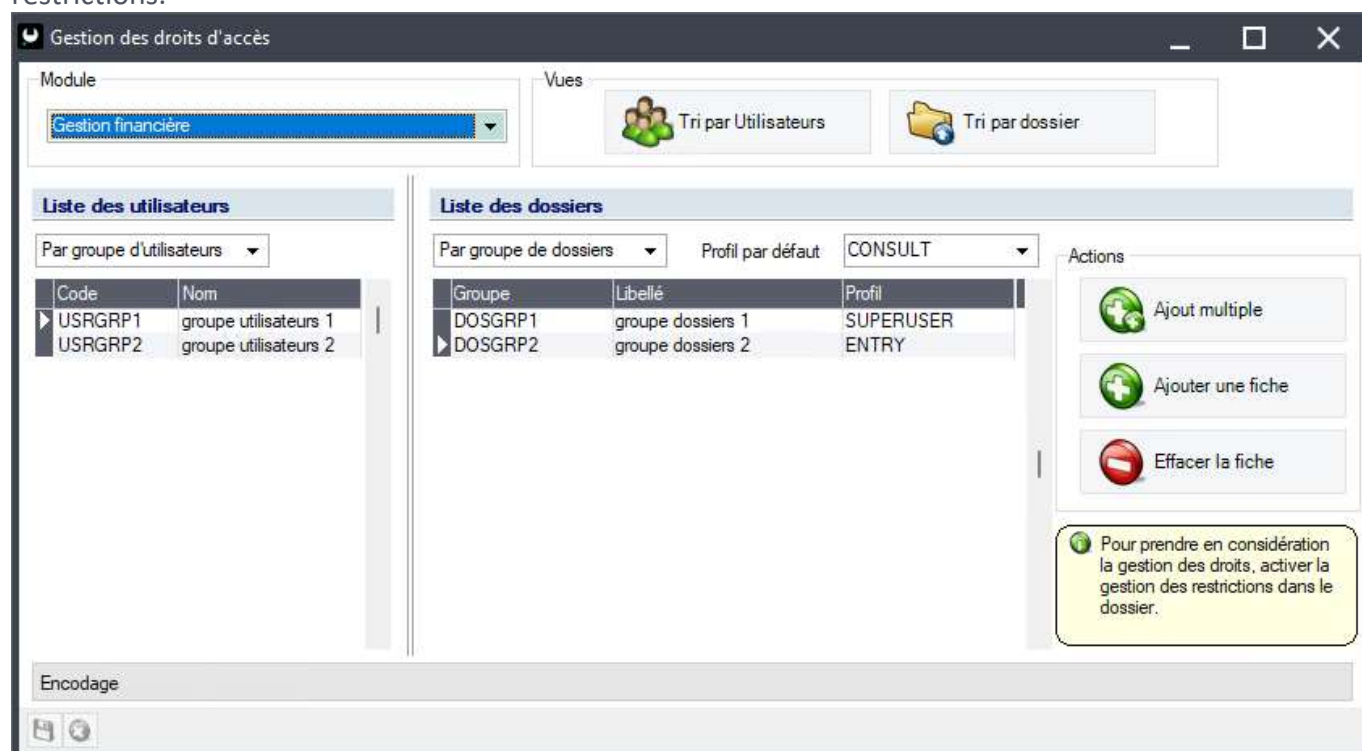
Réf. dos...	Nom dossier	Législation	Répertoire données	Groupe (droits)
DICO1	SAGE DEMO	BE	\\jeburu-win11-ser\bob50\DATA\DICO1	
DICO2	SAGE DEMO	BE	\\jeburu-win11-ser\bob50\DATA\DICO2	
DICO3	SAGE DEMO	BE	\\jeburu-win11-ser\bob50\DATA\DICO3	
FRSPORT	SAGE DEMO	BE	\\jeburu-win11-ser\bob50\DATA\FRSPORT\	
MYBE	SAGE DEMO	BE	\\jeburu-win11-ser\bob50\DATA\MYBE	
MYBE2	SAGE DEMO	BE	\\jeburu-win11-ser\bob50\DATA\MYBE2	
MYBE613	SAGE DEMO	BE	\\jeburu-win11-ser\bob50\DATA\MYBE613\	DOSGRP1
MYBEASP	SAGE DEMO	BE	\\jeburu-win11-ser\bob50\DATA\MYBEASP	DOSGRP2
MYLU	SAGE DEMO	LU	\\jeburu-win11-ser\bob50\DATA\MYLU	

Sélection : 1 / 14



Général - Restrictions : groupes d'utilisateurs et de dossiers

Une nouvelle notion de groupe d'utilisateurs et de groupe de dossiers facilite l'administration des restrictions.



Module: Gestion financière

Vues: Tri par Utilisateurs, Tri par dossier

Liste des utilisateurs

Code	Nom
USRGRP1	groupe utilisateurs 1
USRGRP2	groupe utilisateurs 2

Par groupe d'utilisateurs

Liste des dossiers

Groupe	Libellé	Profil
DOSGRP1	groupe dossiers 1	SUPERUSER
DOSGRP2	groupe dossiers 2	ENTRY

Par groupe de dossiers | Profil par défaut: CONSULT

Actions:

- Ajout multiple
- Ajouter une fiche
- Effacer la fiche

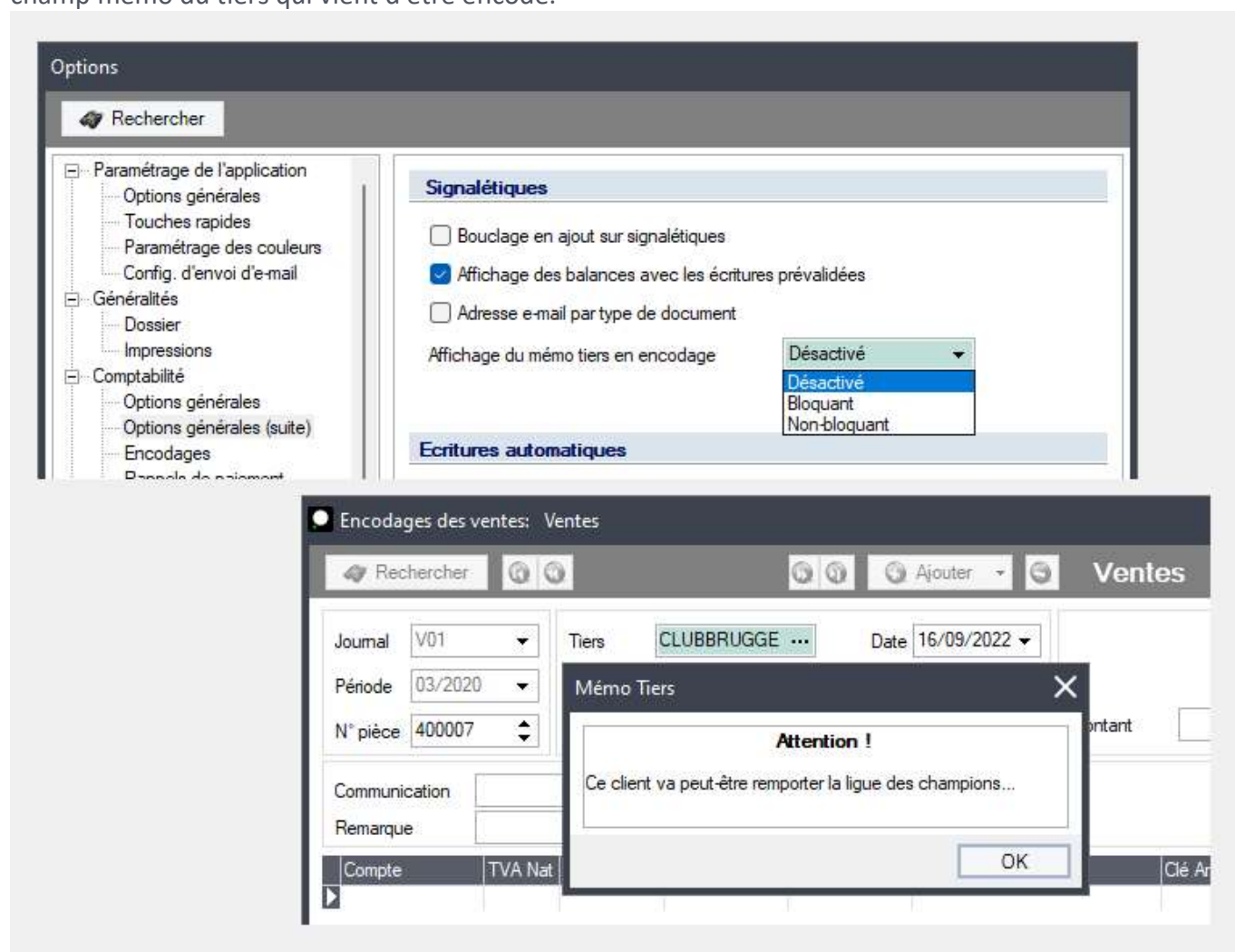
⚠ Pour prendre en considération la gestion des droits, activer la gestion des restrictions dans le dossier.

Encodage



Général - Encodages : affichage automatique du mémo tiers

Une nouvelle option permet l'ouverture automatique d'une boîte de dialogue rappelant le contenu du champ mémo du tiers qui vient d'être encodé.



Comptabilité - Encodages : VCS

Le VCS encodé dans la communication d'une vente en comptabilité est exploité lors de la récupération des extraits de compte : la vente et son paiement seront lettrés automatiquement.

Comptabilité - Configuration : compte spécifique pour TVA non déductible

Une nouvelle option permet de définir l'imputation de la partie non-déductible de la TVA: soit sur le compte principal (comportement par défaut), soit sur un compte spécifique. Ce compte spécifique peut être défini de façon générale dans les comptes automatiques, ou de façon plus précise dans la configuration d'un code TVA.

Comptabilité - BOB-demat : raccourci vers document dématérialisé

Le raccourci clavier Alt+W a été généralisé dans les fenêtres où l'ouverture d'un document dématérialisé est possible (consultation des journaux, historiques, paiements fournisseurs, liste des documents commerciaux, etc).

Comptabilité - BOB-demat : raccourcis clavier

Des raccourcis clavier ont été ajoutés sur les boutons :

- Marquer le document comme contrôlé : Alt R
- Encoder : Alt O
- Envoyer vers la Sage-box : Alt B
- Développer / cacher les informations du tiers : Alt H

Comptabilité - Déclaration TVA : suppression définitive de la case 91

Suite à la suppression des acomptes de décembre, les zones relatives à la case 91 ont été retirées de la fenêtre de déclaration TVA.

Comptabilité - Rappels : modèle d'e-mail par niveau

Les modèles d'e-mail des lettres de rappel peuvent être définis par niveau.

Comptabilité - Import de plan comptable LU : frais généraux

Le champ "Frais généraux" est accessible dans la configuration d'une importation du plan comptable.

Analytique - Frais bancaires : obligatoire uniquement si compte mouvementé

Lors de l'encodage des frais bancaires, le message qui requiert l'encodage d'une section analytique apparaît uniquement si vous avez mouvementé un compte avec de l'analytique obligatoire.

Banque - Extraits de compte : MT940 NL

Les extraits de compte au format MT940 fournis par la banque ABN AMRO sont reconnus.

BOB-ole - Sécurité : signature des macros

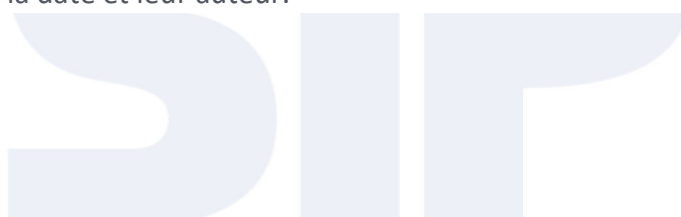
Les macros fournies sont signées numériquement.

Approval - Consultation et impression des documents : nouveaux filtres

Les consultations et impressions des documents soumis à un circuit d'approbation sont dotées de nouvelles possibilités de filtre : par tiers et par date.

Approval - Impression : historique des approbations d'un document

Un nouveau type d'impression propose l'historique des approbations d'un document : les approbations, refus, et commentaires sont listés avec la date et leur auteur.



Approval - Détail de l'écritures : libellés

Le détail des lignes reprend le libellé des comptes généraux, des sections analytiques et des codes TVA.

Approval - Détail de l'écriture : ascenseur

Une barre de défilement verticale permet de parcourir tout le détail de l'écriture.

Résumé comptable							Détail comptable							Détail analytique						
Compte	Montant	Nature TVA	Taux TVA	Mnt Base	Mnt TVA	Mnt TVA ND														
440000 (Lever...	-1000.00																			
600000 (Aanko...	100.00	HG (Handelsgo...	21.00	100.00	21.00															
602000 (Aanko...	100.00	HG (Handelsgo...	21.00	100.00	21.00															
602100 (Aanko...	100.00	HG (Handelsgo...	21.00	100.00	21.00															
602200 (Aanko...	100.00	HG (Handelsgo...	21.00	100.00	21.00															

Gestion commerciale - eInvoice : envoi direct d'un e-mail

Une nouvelle option permet l'envoi direct d'un e-mail, sans l'ouverture de la fenêtre d'envoi d'e-mail de Microsoft Outlook.

Point de vente - Ticket / facture : envoi par e-mail

Lors de la finalisation d'une transaction, il est possible d'envoyer directement le document (ticket ou facture) au client par e-mail, depuis la caisse,

Point de vente - Message d'erreur avec avertissement sonore

Un avertissement sonore accompagne le message d'erreur lorsqu'un article bloqué ou interne a été scanné, afin d'attirer l'attention du caissier.

